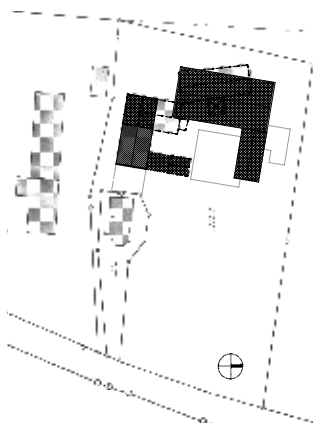




14

Hausbesuch



**schauen  
erleben  
begreifen**

**Freitag  
9. Mai 2014  
15–17 Uhr**

**Eggelhof**  
Eggelhof 2  
86462 Langweid

Führung  
Egon Kunz  
Architekt BDA

Wir bitten um  
Anmeldung.

**Bauherr**  
Hans Peter Reerink  
Überlingen

**Architekt**  
Egon Kunz Architekten  
Neusäß

**Bauzeit**  
2001–2004

**Veranstalter**  
Bayerischer Landesverein  
für Heimatpflege e.V.  
Referat Baukultur und  
Landschaftspflege  
Ludwigstr. 23, Gartenhaus  
80539 München  
Tel. 089 286629-0  
Fax 089 286629-28  
info@heimat-bayern.de  
www.heimat-bayern.de



## Eggelhof in Achsheim Langweid a. Lech, Lkr. Augsburg

Die Sanierung des denkmalgeschützten Ensembles Eggelhof mit dem hoch aufragenden Wohnstallhaus und der östlich anschließenden Kapelle ist das gelungene Ergebnis einer guten Zusammenarbeit zwischen privatem Engagement und amtlicher Denkmalpflege.

Die weithin sichtbare Baugruppe wird geprägt durch den betont herausgehobenen geschweiften Ostgiebel des dreigeschoßigen Satteldaches. Die mit Quergesimsen gegliederte Giebelseite des Gutshauses weist auf den besonderen Rang des einst im Besitz des Domkapitels der Diözese Augsburg befindlichen Eggelhofes hin, der bis zum 16. Jh. Sitz eines domkapitelischen Amtes war, also eine öffentliche Aufgabe zu erfüllen hatte. Mit der Sanierung des Ensembles konnte die frühere Gestaltqualität wieder gewonnen werden – ein Beispiel historischer Repräsentationsarchitektur im ländlichen Raum.

